



<http://homepage2.nifty.com/u-arch/>

U-Architects Co., Ltd

設計事務所は敷居が高いものと思いませんか？

決してそのようなことはございません。

私達は常にお客様の家づくりの良きパートナーでありたいと願っています。

狭い敷地や予算不足のときこそ私達が力を発揮します。

たとえローコストでもコンセプトさえしっかりしていれば魅力ある住まいをつくることは可能です。規格住宅では味わえないオリジナリティ溢れる住宅(夢)を私達と一緒に作りましょう！

新築住宅はもちろん、リフォームや集合住宅、商業施設、マンション改修等のお話もお待ちしております。

まずは、お気軽に電話・メール等でお問い合わせください。



株式会社/一級建築士事務所
邑計画工房

宮城県仙台市青葉区桜ヶ丘3-2-8 SOAR-邑 1F
TEL. 022-279-4045 FAX. 022-279-4046
URL. <http://homepage2.nifty.com/u-arch/>
mail. u-keikaku@nifty.com

(東京事務所)

東京都杉並区下井草2-40-16 DEAR BOX 3F
TEL. 03-6915-0090 FAX. 03-6915-0091

設計の流れ

①現地調査～基本設計

御連絡をいただいでから計画する敷地の法規上の条件や周囲の状況の調査に入ります。次に調査結果を元に、基本計画に入ります。お客様からご希望やご予算を伺い間取りや構造形式等の話し合いをいたします。その後、模型やCG等を用いて基本計画案を弊社より提案させていただきます。ご納得をいただくまでこの作業は繰り返されます。

②設計監理契約

上記、基本設計案にご満足いただいた段階で設計監理契約をいたします。契約後はより詳細な設計作業に入ります。

③実施設計

施工に支障がないように、細部まで検討し詳細な図面に仕上げていきます。この時点で、ご希望の外壁や内壁・床・天井などの仕上りや浴室・トイレ・キッチンなどの仕様を確認をいたします。

④確認申請手続き

実施設計をもとに、役所や民間の申請機関に確認申請書類を提出いたします。この作業は弊社がお客様の代行として行います。

⑤工事費の見積依頼

実施設計図面をもとに数社の施工業者に見積を依頼いたします。

⑥見積のチェックと調整～施工業者の決定

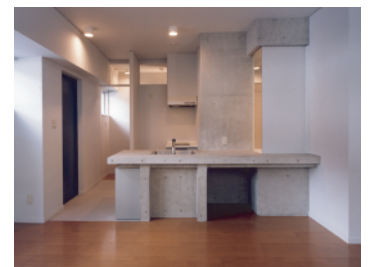
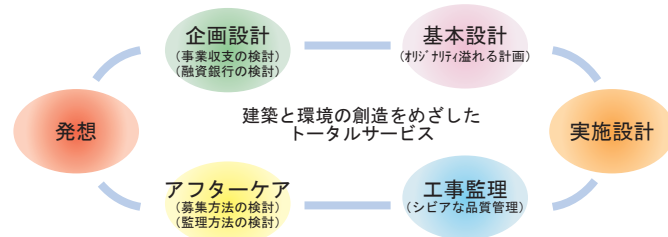
施工業者から提出された見積金額が妥当であるか、内容を検討し見積の調整をしていきます。見積り、技術・施工能力を総合的に判断して、施工業者を選定しお客様の契約のお手伝いをいたします。

⑦着工～竣工

いよいよ、工事着工です。私たち設計士は、図面通りに工事が行われるかを検査し、監理していきます。工事完了時に最終チェックを建主の方で行い、引き渡しとなります。

⑧アフターケア

私達とお客様の関係は建物が完成したら終わりというものではありません。竣工後一年目頃に施工会社とともに、建物の『一年点検』を行います。その後も外壁・屋根設備機器等は少しずつ痛んでいきます。また家族構成やライフスタイルも変化し、増築改築・模様替え等の必要性も出てきます。これらに対してもお客様の立場で適切なアドバイスをし、いつまでもお客様と共に建物を見守っていきます。



加藤 佳宏
Yoshinori Kato

㈱邑計画工房 代表取締役所長
一級建築士/(社)日本建築家協会(JIA)登録建築家
・ ASJ ARCHITECTS(7-キョウトスタジオ)登録建築家
受賞:第10回空間デザインコンペティション選外佳作入賞
せんだいデザインウィーク2004ディティール賞
著書:「新建築」2003年4月号 掲載 にじのもりハウス
「環-58」掲載 RESORT. PALACE322
建築設計資料 96 コーポラティブハウス(共著)
..... 建築家とつくる東北の住まい Vol.2
..... 環境建築ガイドブック にじのもりハウス